

Reg. Numero ACVPR 8253-S
Data di rilascio 2011-02-14 Data di ultima modifica 2019-05-14
Data di prossimo rinnovo 2020-02-13

Pagina 1 di 17

CERTIFICATO DI CONFORMITÀ SERVIZIO SANITARIO

Si dichiara che il Servizio:

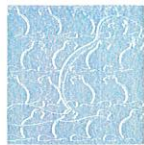
PERCORSO DIAGNOSTICO TERAPEUTICO ASSISTENZIALE RIABILITATIVO DEL PAZIENTE CON LESIONE TRAUMATICA DEL MIDOLLO SPINALE

È conforme ai requisiti riportati nelle schede tecniche allegate

Chief Operating Officer
Giampiero Belcredi

Il mantenimento della certificazione è soggetto a sorveglianza annuale e subordinato al rispetto del Regolamento Generale KIWA CERMET ITALIA valido in ambito volontario e del Regolamento specifico per la Certificazione Volontaria del Servizio Sanitario.

Questo certificato è costituito da 18 pagine.



Scheda tecnica allegata al Certificato

Reg. Numero ACVPR 8253 - S
Data di rilascio 2011-02-14 Data di ultima modifica 2019-05-14
Data di prossimo rinnovo 2020-02-13 Pagina 2 di 17

AZIENDA USL DI BOLOGNA
IRCCS – Istituto delle Scienze Neurologiche
Via Castiglione, 29 – 40124 Bologna BO
Direttore Sanitario Dott.ssa Francesca Novaco

ISTITUTO DI MONTECATONE
Ospedale di Riabilitazione
Via Montecatone, 37 – 40026 Imola BO
Direttore Sanitario Dott.ssa Virna Valmori

Servizio:
**PERCORSO DIAGNOSTICO TERAPEUTICO ASSISTENZIALE RIABILITATIVO
DEL PAZIENTE CON LESIONE TRAUMATICA DEL MIDOLLO SPINALE**

Strutture Coinvolte:

AUSL BOLOGNA IRCCS ISTITUTO DELLE SCIENZE NEUROLOGICHE

- Centrale Operativa 118 Area Omogenea Emilia Est
- Anestesia - Rianimazione e Emergenza Territoriale 118 Bologna
- Chirurgia Vertebrale d'urgenza e del trauma
- Pronto Soccorso e Medicina d'Urgenza OM
- Neurochirurgia d'urgenza e del Trauma
- Chirurgia del Trauma
- Ortopedia e Traumatologia
- Medicina Riabilitativa
- Direzione Assistenziale, Tecnica e Riabilitativa (DATeR)
- Dipartimento Cure Primarie
- Distretti di Committenza e Garanzia – Commissioni UVM GRAD

ISTITUTO DI MONTECATONE

- Terapia Intensiva e Semi-intensiva
- Unità Spinale (Acuti e Post-acuti)
- Programma "Abilitazione persona con disabilità e promozione della vita indipendente"

Valutazione eseguita con l'apporto tecnico di professionisti sanitari di comprovata esperienza e competenza specialistica in relazione all'oggetto della certificazione e nel rispetto dei requisiti contrattuali Kiwa Cermet Italia.

Indirizzo dei luoghi nei quali si svolge l'attività oggetto di certificazione:

Ospedale Maggiore – Largo Bartolo Nigrisoli, 2 - 40133 Bologna

Istituto di Montecatone - Via Montecatone, 37 - 40026 Imola

Dipartimento Cure Primarie – via S. Isaia 94/a Bologna

Distretti di Committenza e Garanzia:

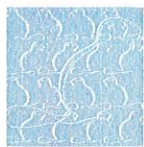
- Reno, Lavino e Samoggia – Via Cimarosa, 5/2 – Casalecchio di Reno
- Città di Bologna – Viale Pepoli, 5 – Bologna
- Pianura Est – Via Asia, 61 – San Pietro in Casale
- Pianura Ovest – Via Marzocchi, 2 – San Giovanni in Persiceto
- Appennino bolognese – Via Oreste Zagnoni, 5 – Porretta Terme
- San Lazzaro di Savena – Via Repubblica, 11 – San Lazzaro di Savena

KiwaCermet Italia S.p.A.
Società con socio unico, soggetta
all'attività di direzione e coordinamento
di Kiwa Italia Holding Srl

Via Cadriano, 23
40057 Cadriano di Granarolo (BO)
Tel +39.051.459.3.111
Fax +39.051.763.382
E-mail: info@kiwacermet.it
www.kiwacermet.it

CERMET

Chief Operating Officer
Giampiero Belcredi



Scheda tecnica allegata al Certificato

Reg. Numero ACVPR 8253 - S
Data di rilascio 2011-02-14 Data di ultima modifica 2019-05-14
Data di prossimo rinnovo 2020-02-13 Pagina 3 di 17

AZIENDA USL DI BOLOGNA
IRCCS – Istituto delle Scienze Neurologiche
Via Castiglione, 29 – 40124 Bologna BO
Direttore Sanitario Dott.ssa Francesca Novaco

ISTITUTO DI MONTECATONE
Ospedale di Riabilitazione
Via Montecatone, 37 – 40026 Imola BO
Direttore Sanitario Dott.ssa Virna Valmori

Servizio:
**PERCORSO DIAGNOSTICO TERAPEUTICO ASSISTENZIALE RIABILITATIVO
DEL PAZIENTE CON LESIONE TRAUMATICA DEL MIDOLLO SPINALE**

Descrizione del Servizio

Ospedale Maggiore – AUSL Bologna:

- Gestione dell'emergenza "118" sul territorio e trasferimento del paziente presso il Trauma Center
- Valutazione, accertamenti diagnostici necessari e stabilizzazione clinica del paziente presso il Trauma Center
- Gestione attività - funzioni di alta specialità correlate all'emergenza di Terapia Intensiva e Rianimazione
- Allertamento immediato e presa in carico del team spinale dell'Unità Spinale Integrata (USI)
- Esecuzione dell'intervento chirurgico di stabilizzazione vertebrale
- Attivazione Spoke AT e presa in carico a livello di Trauma Center - Valutazione Fisiatrica, formulazione del Progetto Riabilitativo Individuale provvisorio / preliminare e primo trattamento riabilitativo del paziente
- Pianificazione e gestione del trasferimento del paziente presso USI di Montecatone R.I.

Montecatone Rehabilitation Institute:

- Accoglienza, valutazione clinica/fisiatrica del paziente e impostazione delle attività terapeutiche e assistenziali
- Presa in carico omnicomprensiva e messa in sicurezza della persona mielolesea
- Comunicazione ai Servizi Territoriali della avvenuta presa in carico
- Impostazione e gestione del progetto riabilitativo globale personalizzato, condiviso con il paziente ed i familiari
- Supporto psicologico a pazienti e familiari e Interventi di reinserimento sociale per favorire la dimissione
- Comunicazione - condivisione del progetto riabilitativo e azioni congiunte con i Referenti Servizi Territoriali
- Valutazione del paziente e degli outcome di dimissione (recupero biologico e funzionale della lesione)
- Gestione e comunicazione delle dimissioni ai Referenti Servizi Territoriali, gestione follow-up

Distretti di Committenza e Garanzia AUSL di Bologna, Dipartimento Cure Primarie AUSL di Bologna:

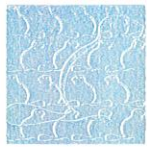
- Individuazione del Responsabile del Caso, secondo il bisogno prevalente sanitario o sociale
- Presa in carico del paziente -gestione dei bisogni assistenziali, riabilitativi e sociali a cura dei Servizi Territoriali
- Gestione ausili e presidi a cura dei Servizi Territoriali
- Gestione del paziente mieloleseo in caso di insorgenza di complicanze "tardive"
- Sorveglianza, controllo periodico e follow-up clinico, riabilitativo e sociale del paziente mieloleseo

KiwaCermet Italia S.p.A.
Società con socio unico, soggetta
all'attività di direzione e coordinamento
di Kiwa Italia Holding Srl

Via Cadriano, 23
40057 Cadriano di Granarolo (BO)
Tel +39.051.459.3.111
Fax +39.051.763.382
E-mail: info@kiwacermet.it
www.kiwacermet.it

CERMET

Chief Operating Officer
Giampiero Belcredi



Scheda tecnica allegata al Certificato

Reg. Numero ACVPR 8253 - S
Data di rilascio 2011-02-14 Data di ultima modifica 2019-05-14
Data di prossimo rinnovo 2020-02-13 Pagina 4 di 17

AZIENDA USL DI BOLOGNA
IRCCS – Istituto delle Scienze Neurologiche
Via Castiglione, 29 – 40124 Bologna BO
Direttore Sanitario Dott.ssa Francesca Novaco

ISTITUTO DI MONTECATONE
Ospedale di Riabilitazione
Via Montecatone, 37 – 40026 Imola BO
Direttore Sanitario Dott.ssa Virna Valmori

Servizio:

PERCORSO DIAGNOSTICO TERAPEUTICO ASSISTENZIALE RIABILITATIVO DEL PAZIENTE CON LESIONE TRAUMATICA DEL MIDOLLO SPINALE

Oltre alle attività sopra elencate, il Servizio PERCORSO DIAGNOSTICO TERAPEUTICO ASSISTENZIALE RIABILITATIVO DELLA PERSONA CON LESIONE TRAUMATICA DEL MIDOLLO SPINALE si caratterizza per:

- **Pianificazione del percorso** coerente con le necessità di cura e riabilitazione della persona con lesione midollare traumatica, dal momento dell'emergenza sino al ritorno al domicilio
- **Garanzia di continuità del percorso** attraverso l'interdisciplinarietà, la multiprofessionalità, la tempestività, l'integrazione e la progressione dei diversi interventi diagnostici, terapeutici, riabilitativi e sociali e delle tipologie di setting in funzione delle diverse fasi, delle condizioni cliniche della persona, delle situazioni familiari ed ambientali
- **Attenzione ai bisogni della persona** e suo coinvolgimento diretto nelle diverse fasi del percorso
- **Prevenzione e cura** del dolore e delle eventuali complicanze di tipo respiratorio, cardiocircolatorio, infettivologico, nutrizionali, gastrointestinali, osteomioarticolari, urologiche e cutanee nelle diverse fasi del percorso

Possibilità di consulenze per tutte le discipline specialistiche

- Chirurgia Vertebrale
- Chirurgia Plastica
- Gastroenterologia
- Cardiologia
- Medicina Interna
- Pneumologia
- Urologia
- Ortopedia
- Infettivologia
- Anestesiologia
- Dermatologia
- Chirurgia generale
- Terapia del dolore

Durante la degenza presso l'Istituto di Montecatone:

- **Addestramento ed educazione** di pazienti e familiari - valutazione raggiungimento autonomie
- **Partecipazione dei pazienti** a seconda delle specifiche necessità e bisogni riabilitativi alle seguenti attività:
 - Terapia Occupazionale
 - Scuola in Ospedale
 - Azioni di empowerment
 - Azioni per il tempo libero (laboratori, uscite)
 - Gestione attività Rieducazione tramite il gesto sportivo
 - Rivalutazione, prova, adattamento e gestione ausili
- **Utilizzo del Registro Regionale delle Mielolesioni** per la registrazione dei dati relativi ai pazienti (vedi parere del Comitato Etico Indipendente dell'Azienda Ospedaliero - Universitaria Policlinico S.Orsola-Malpighi di Bologna n°164/2010/0/0ss approvato il 30-11-2010)



Scheda tecnica allegata al Certificato

Reg. Numero ACVPR 8253 - S
 Data di rilascio 2011-02-14 Data di ultima modifica 2019-05-14
 Data di prossimo rinnovo 2020-02-13 Pagina 5 di 17

AZIENDA USL DI BOLOGNA
 IRCCS – Istituto delle Scienze Neurologiche
 Via Castiglione, 29 – 40124 Bologna BO
 Direttore Sanitario Dott.ssa Francesca Novaco

ISTITUTO DI MONTECATONE
 Ospedale di Riabilitazione
 Via Montecatone, 37 – 40026 Imola BO
 Direttore Sanitario Dott.ssa Virna Valmori

Servizio:
**PERCORSO DIAGNOSTICO TERAPEUTICO ASSISTENZIALE RIABILITATIVO
 DEL PAZIENTE CON LESIONE TRAUMATICA DEL MIDOLLO SPINALE**
DATI DI INTERESSE DEI PROFESSIONISTI SANITARI

INDICATORE	OBIETTIVO	STANDARD DI RIFERIMENTO	RISULTATO 2017	RISULTATO 2018
FASE di GESTIONE EMERGENZA "118" SUL TERRITORIO - OSPEDALE MAGGIORE AUSL BOLOGNA				
a1	% casi di rispetto tempi standard tra chiamata soccorso e arrivo del mezzo di soccorso su luogo evento nei casi di politrauma grave in area urbana (su tot pazienti traumatici cod3 presi in carico da CO 118)	Valore accettabile 65% entro 8 min	D.M. 15 Maggio 1992: Criteri e requisiti per la classificazione degli interventi di emergenza 100% (8')	19/44 43.2% 23/50 46.0%
a1a	% casi di rispetto tempi standard tra chiamata soccorso e arrivo del mezzo di soccorso su luogo evento nei casi di politrauma grave in area urbana (solo pazienti in cui è stata riscontrata una lesione mielica)	Valore accettabile 65% entro 8 min		3/5 60%
a2	% casi di rispetto tempi standard tra chiamata soccorso e arrivo del mezzo di soccorso su luogo evento nei casi di politrauma grave in area extraurbana (su tot pazienti traumatici cod3 presi in carico da CO 118)	Valore desiderabile 98% entro 20 min	D.M. 15 Maggio 1992: Criteri e requisiti per la classificazione degli interventi di emergenza 100% (20')	84/94 89.4% 74/88 84.1%
a2a	% casi di rispetto tempi standard tra chiamata soccorso e arrivo del mezzo di soccorso su luogo evento nei casi di politrauma grave in area extraurbana (solo pazienti in cui è stata riscontrata una lesione mielica)	Valore desiderabile 98% entro 20 min		15/17 88.2%
a3	% casi di centralizzazioni appropriate del paziente al Trauma Center (su tot pazienti mielolesi traumatici presi in carico da CO 118)	Valore accettabile 95%	-	18/21 85.7% 18/22 82%
a4	% casi di rispetto "golden hour" tra chiamata soccorso e accesso Trauma Center in area urbana (su tot pazienti mielolesi traumatici presi in carico da CO 118)	100% entro 60 min	ATLS Golden hour 100%	4/4 100% 5/5 100%

CERTIFICATO



Scheda tecnica allegata al Certificato

Reg. Numero ACVPR 8253 - S
 Data di rilascio 2011-02-14 Data di ultima modifica 2019-05-14
 Data di prossimo rinnovo 2020-02-13 Pagina 6 di 17

AZIENDA USL DI BOLOGNA
 IRCCS – Istituto delle Scienze Neurologiche
 Via Castiglione, 29 – 40124 Bologna BO
 Direttore Sanitario Dott.ssa Francesca Novaco

ISTITUTO DI MONTECATONE
 Ospedale di Riabilitazione
 Via Montecatone, 37 – 40026 Imola BO
 Direttore Sanitario Dott.ssa Virna Valmori

Servizio:
**PERCORSO DIAGNOSTICO TERAPEUTICO ASSISTENZIALE RIABILITATIVO
 DEL PAZIENTE CON LESIONE TRAUMATICA DEL MIDOLLO SPINALE**
DATI DI INTERESSE DEI PROFESSIONISTI SANITARI

INDICATORE	OBIETTIVO	STANDARD DI RIFERIMENTO	RISULTATO 2017	RISULTATO 2018	
FASE di GESTIONE EMERGENZA TRAUMA CENTER – OSPEDALE MAGGIORE AUSL BOLOGNA					
a5	% casi di rispetto "golden hour" tra chiamata soccorso e accesso Trauma Center in area extraurbana (su tot pazienti mielolesi traumatici presi in carico da CO 118)	Valore accettabile 60% entro 60' 80% entro 70' 90% entro 80'	ATLS Golden hour 100%	<60' 5/17 29.4% <70' 7/17 41.2% <80' 10/17 58.8%	<60' 9/17 53% <70' 12/17 71% <80' 14/17 82%
b2	% casi di rispetto dell'intervallo di tempo tra arrivo in PS ed intervento chirurgico stabilizzazione vertebrale (su tot pazienti con TVM operati presso Osp. Maggiore percorso USI) (c)	Trauma vertebrale con danno neurologico entro 12 ore 95%	Entro 24-72 ore (a)	18/19 94.74% entro le 12 ore 19/19 entro le 24 ore	- 94.7% operati entro 12h 18/19 (media 3,3 ore)
b3	% casi di stabilizzazione vertebrale eseguita da 30gg senza complicazioni chirurgiche maggiori (su tot pazienti operati presso Osp. Maggiore percorso USI)	90%	94,0 - 82,7 % (a)	17/19 89.9 %	94%
b4	% pazienti politraumatizzati operati per chirurgia vertebrale con profilassi tromboembolica (su tot pazienti operati presso Osp. Maggiore percorso USI)	99%	Chest 2008 100%	100%	100%
b5	% casi di rispetto tempo da trauma ad attivazione Spoke AT (f) e fisiatra reperibile MRI (d) (su tot pazienti percorso USI)	entro 24 ore dal trauma (o risoluzione criticità prioritarie) 80%	Entro 24 ore dal trauma (o risoluzione criticità prioritarie) (b)	23/27 85,1%	88.8% 24/27

DATI DI INTERESSE DEI PROFESSIONISTI SANITARI

Chief Operating Officer
 Giampiero Belcredi

CERTIFICATO

KiwaCermet Italia S.p.A.
 Società con socio unico, soggetta all'attività di direzione e coordinamento di Kiwa Italia Holding Srl

Via Cadriano, 23
 40057 Cadriano di Granarolo (BO)
 Tel +39.051.459.3.111
 Fax +39.051.763.382
 E-mail: info@kiwacermet.it
 www.kiwacermet.it



Scheda tecnica allegata al Certificato

Reg. Numero ACVPR 8253 - S
 Data di rilascio 2011-02-14 Data di ultima modifica 2019-05-14
 Data di prossimo rinnovo 2020-02-13 Pagina 7 di 17

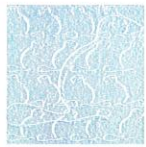
AZIENDA USL DI BOLOGNA
 IRCCS – Istituto delle Scienze Neurologiche
 Via Castiglione, 29 – 40124 Bologna BO
 Direttore Sanitario Dott.ssa Francesca Novaco

ISTITUTO DI MONTECATONE
 Ospedale di Riabilitazione
 Via Montecatone, 37 – 40026 Imola BO
 Direttore Sanitario Dott.ssa Virna Valmori

Servizio:
**PERCORSO DIAGNOSTICO TERAPEUTICO ASSISTENZIALE RIABILITATIVO
 DEL PAZIENTE CON LESIONE TRAUMATICA DEL MIDOLLO SPINALE**

INDICATORE	OBIETTIVO	STANDARD DI RIFERIMENTO	RISULTATO 2017	RISULTATO 2018
FASE di GESTIONE PRIME FASI RIABILITATIVE – OSPEDALE MAGGIORE AUSL BOLOGNA				
c1	% casi di rispetto tempo da attivazione Spoke AT a prima valutazione completa del paziente (su tot pazienti percorso USI)	entro 72 ore dal trauma 90%	Entro 72 ore dal trauma (b) 29/29 100%	100%
c2	% casi con segnalazione al Fisioterapista per presa in carico Fisioterapica (su tot pazienti percorso USI)	95%	Entro 72 ore dal trauma (b) 26/27 96%	25/25 100%
c4	% casi di rispetto tempo da attivazione Spoke AT a stesura progetto riabilitativo provvisorio (su tot pazienti percorso USI)	entro 72 ore dal trauma 90%	Entro 72 ore dal trauma (b) 18/21 85%	25/25 (2 out) 100%
c6	% casi di trasmissione schede di segnalazione fisioterapica inviate a Case Manager Riabilitativo MRI a supporto della continuità assistenziale (su tot pazienti percorso USI)	90%	– 27/27 100%	21/21 100%
c7	% casi di rispetto tempo da attivazione Spoke AT a compilazione ed invio scheda di trasferimento a MRI (su tot pazienti percorso USI)	entro 72 ore 95%	– 28/28 100%	22/22 (5 out) 100%

CERTIFICATO



Scheda tecnica allegata al Certificato

Reg. Numero ACVPR 8253 - S
 Data di rilascio 2011-02-14 Data di ultima modifica 2019-05-14
 Data di prossimo rinnovo 2020-02-13 Pagina 8 di 17

AZIENDA USL DI BOLOGNA **ISTITUTO DI MONTECATONE**
IRCCS – Istituto delle Scienze Neurologiche **Ospedale di Riabilitazione**
 Via Castiglione, 29 – 40124 Bologna BO Via Montecatone, 37 – 40026 Imola BO
 Direttore Sanitario Dott.ssa Francesca Novaco Direttore Sanitario Dott.ssa Virna Valmori

Servizio:
**PERCORSO DIAGNOSTICO TERAPEUTICO ASSISTENZIALE RIABILITATIVO
 DEL PAZIENTE CON LESIONE TRAUMATICA DEL MIDOLLO SPINALE**

DATI DI INTERESSE DEI PROFESSIONISTI SANITARI

INDICATORE	OBIETTIVO	STANDARD DI RIFERIMENTO	RISULTATO 2017	RISULTATO 2018
<i>FASE di GESTIONE PRESA IN CARICO del PAZIENTE - ISTITUTO DI MONTECATONE</i>				
d1	% casi di rispetto tempo da indicazione trasferibilità a ricovero pazienti presso MRI (su tot pazienti percorso USI)	entro 24 ore 90% entro 48 ore 100%	19/28 68% 24/28 86%	13/21 (62%) 17/21 (81%)
d2	% pazienti trasferiti presso MRI con fase diagnostica e chirurgica completata (su tot pazienti percorso USI)	>98%	28/28 100%	20/21 (95%)
d3	% pazienti trasferiti presso MRI con assenza di gravi stati settici (su tot pazienti percorso USI)	>95%	28/28 100%	21/21 100%
d4	% pazienti trasferiti presso MRI con assenza lesioni da pressione (> 2 grado) (su tot pazienti percorso USI)	>90%	25/28 89%	19/21 (90%)
D5	% pazienti in uscita da Area Intensiva MRI con condizioni cliniche stabili da consentire programmi di riabilitazione intensiva al letto/ carrozzina (su tot pz presi in carico da area intensiva MRI)	>95%	14/14 100%	6/7 (86%)
D6	% pazienti rientrati in area intensiva MRI in modo non programmato (su tot. Pz presi in carico da area intensiva MRI)	Tutti <10% Entro 48%h tendente a 0	1/15 7% 0/15 0%	0/7 0% 0/7 0%
D7	% pazienti entrati in Area Intensiva MRI in modo non programmato da Unità Spinale/ totale pazienti presi in carico da Unità Spinale MRI	Tutti <10% Entro 48%h tendente a 0	0/12 0% 0/12 0%	0/14 0% 0/14 0%
D8	% pazienti con presa in carico riabilitativa precoce in Area Critica (entro 7 gg vis. Fisiatrica) / totale pazienti presi in carico da area intensiva	100%	16/16 100%	7/7 100%

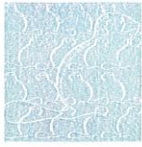
CERTIFICATO

KiwaCermet Italia S.p.A.
 Società con socio unico, soggetta all'attività di direzione e coordinamento di Kiwa Italia Holding Srl

Via Cadriano, 23
 40057 Cadriano di Granarolo (BO)
 Tel +39.051.459.3.111
 Fax +39.051.763.382
 E-mail: info@kiwacermet.it
 www.kiwacermet.it



Chief Operating Officer
 Giampiero Bellardi



Scheda tecnica allegata al Certificato

Reg. Numero ACVPR 8253 - S
 Data di rilascio 2011-02-14 Data di ultima modifica 2019-05-14
 Data di prossimo rinnovo 2020-02-13 Pagina 9 di 17

AZIENDA USL DI BOLOGNA
 IRCCS – Istituto delle Scienze Neurologiche
 Via Castiglione, 29 – 40124 Bologna BO
 Direttore Sanitario Dott.ssa Francesca Novaco

ISTITUTO DI MONTECATONE
 Ospedale di Riabilitazione
 Via Montecatone, 37 – 40026 Imola BO
 Direttore Sanitario Dott.ssa Virna Valmori

Servizio:
**PERCORSO DIAGNOSTICO TERAPEUTICO ASSISTENZIALE RIABILITATIVO
 DEL PAZIENTE CON LESIONE TRAUMATICA DEL MIDOLLO SPINALE**
DATI DI INTERESSE DEI PROFESSIONISTI SANITARI

INDICATORE	OBIETTIVO	STANDARD DI RIFERIMENTO	RISULTATO 2017	RISULTATO 2018	
<i>FASE di GESTIONE del PERCORSO RIABILITATIVO - ISTITUTO DI MONTECATONE</i>					
e1	% casi di rispetto tempi e modi di definizione/rimodulazione progetto riabilitativo (su totale pazienti percorso USI)	>95%	-	23/23 100%	17/17 100%
e2	% casi di condivisione obiettivi riabilitativi con paziente e familiari (su totale pazienti percorso USI)	>95%	-	23/23 100%	17/17 100%
E3	% casi di corretta informazione e formazione del paziente e caregiver su uso farmaci, ausili e presidi consegnati durante il ricovero, sulle manovre di mobilizzazione del paziente (su tot pazienti percorso USI dimessi)	>95%	-	19/19 100%	15/15 100%
E4	% pazienti con completamento del progetto riabilitativo e dei programmi relativi (su tot pazienti percorso USI dimessi)	>95%	-	17/17 100%	12/12 100%

CERTIFICATO



Scheda tecnica allegata al Certificato

Reg. Numero ACVPR 8253 - S
 Data di rilascio 2011-02-14 Data di ultima modifica 2019-05-14
 Data di prossimo rinnovo 2020-02-13 Pagina 10 di 17

AZIENDA USL DI BOLOGNA
IRCCS – Istituto delle Scienze Neurologiche
 Via Castiglione, 29 – 40124 Bologna BO
 Direttore Sanitario Dott.ssa Francesca Novaco

ISTITUTO DI MONTECATONE
Ospedale di Riabilitazione
 Via Montecatone, 37 – 40026 Imola BO
 Direttore Sanitario Dott.ssa Virna Valmori

Servizio:
**PERCORSO DIAGNOSTICO TERAPEUTICO ASSISTENZIALE RIABILITATIVO
 DEL PAZIENTE CON LESIONE TRAUMATICA DEL MIDOLLO SPINALE**

DATI DI INTERESSE DEI PROFESSIONISTI SANITARI

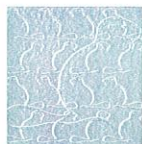
INDICATORE	OBIETTIVO	STANDARD DI RIFERIMENTO	RISULTATO 2017	RISULTATO 2018
GESTIONE COMPLICANZE				
f1	episodi di infezione associati all'assistenza sanitaria insorti presso MRI su 1000 gg degenza (su totale gg degenza pazienti percorso USI)	< 9,0 / 1000 gg degenza	WHO – Report on the Burden of Endemic Health Care-Associated Infection Worldwide – 2011 (f) 7,3/1000 gg di degenza (27 episodi infezioni /3.681 giorni di degenza)	7,5/1000 gg di degenza (21 episodi infezione /2803 giorni di degenza)
f2	% pazienti che non presentano infezioni alla dimissione da MRI (su totale pazienti percorso USI)	>95%	-	18/20 90%
f3	% pazienti con lesioni da pressione insorta (sup. al 2 grado) presso MRI (su totale pazienti percorso USI)	< 10%	-	2/28 7%
f4	% pazienti che non presentano lesioni da pressione (sup. al 2 grado) alla dimissione da MRI (su totale pazienti percorso USI)	>95%	-	20/20 100%
f5	% pazienti ricoverati presso MRI che hanno effettuato ricovero presso altro ospedale per acuti per problematiche chirurgiche e/o internistiche (su tot pazienti percorso USI)	monitoraggio	-	2/28 7%
f6	% pazienti deceduti presso MRI (su totale pazienti percorso USI)	Tendente a 0	-	1/28 4%
f7 (ex f8 Bis)	% pazienti alla dimissione con dolore moderato severo (NRS>3)	<5%	-	2/20 10%
				2/14 14%

CERTIFICATO

KiwaCermet Italia S.p.A.
 Società con socio unico, soggetta all'attività di direzione e coordinamento di Kiwa Italia Holding Srl
 Via Cadriano, 23
 40057 Cadriano di Granarolo (BO)
 Tel +39.051.459.3.111
 Fax +39.051.763.382
 E-mail: info@kiwacermet.it
 www.kiwacermet.it



Chief Operating Officer
 Giampiero Belcredi



Scheda tecnica allegata al Certificato

Reg. Numero ACVPR 8253 - S
 Data di rilascio 2011-02-14 Data di ultima modifica 2019-05-14
 Data di prossimo rinnovo 2020-02-13 Pagina 11 di 17

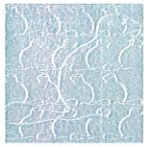
AZIENDA USL DI BOLOGNA
 IRCCS – Istituto delle Scienze Neurologiche
 Via Castiglione, 29 – 40124 Bologna BO
 Direttore Sanitario Dott.ssa Francesca Novaco

ISTITUTO DI MONTECATONE
 Ospedale di Riabilitazione
 Via Montecatone, 37 – 40026 Imola BO
 Direttore Sanitario Dott.ssa Virna Valmori

Servizio:
**PERCORSO DIAGNOSTICO TERAPEUTICO ASSISTENZIALE RIABILITATIVO
 DEL PAZIENTE CON LESIONE TRAUMATICA DEL MIDOLLO SPINALE**
DATI DI INTERESSE DEI PROFESSIONISTI SANITARI

INDICATORE	OBIETTIVO	STANDARD DI RIFERIMENTO	RISULTATO 2017	RISULTATO 2018	
FASE di GESTIONE del REINSERIMENTO SOCIALE - ISTITUTO DI MONTECATONE					
g1	% pazienti ricoverati presso MRI con attivazione percorso di empowerment del paziente (su tot pazienti percorso USI con possibilità a partecipare e con degenza post-intensiva >30gg)	>90% Per pz con possibilità di partecipare	-	19/19 100%	18/18 100%
g2	% pazienti ricoverati presso MRI con attivazione percorso per l'accoglienza del paziente nel territorio di riferimento (su tot pazienti percorso USI con degenza post-intensiva >30gg)	>95%	-	11/12 92%	10/10 100%
g3	% pazienti per i quali si è individuato responsabile caso da parte UVM GRAD (h) e comunicato a MRI nel tempo previsto (15gg) (su tot pazienti percorso USI presi in carico da servizi territoriali USL Bologna)	>90%	Entro 15 gg da ingresso a MRI (b)	8/8 100%	6/7 86%

CERTIFICATO



Scheda tecnica allegata al Certificato

Reg. Numero ACVPR 8253 - S
 Data di rilascio 2011-02-14 Data di ultima modifica 2019-05-14
 Data di prossimo rinnovo 2020-02-13 Pagina 12 di 17

AZIENDA USL DI BOLOGNA
 IRCCS – Istituto delle Scienze Neurologiche
 Via Castiglione, 29 – 40124 Bologna BO
 Direttore Sanitario Dott.ssa Francesca Novaco

ISTITUTO DI MONTECATONE
 Ospedale di Riabilitazione
 Via Montecatone, 37 – 40026 Imola BO
 Direttore Sanitario Dott.ssa Virna Valmori

Servizio:
**PERCORSO DIAGNOSTICO TERAPEUTICO ASSISTENZIALE RIABILITATIVO
 DEL PAZIENTE CON LESIONE TRAUMATICA DEL MIDOLLO SPINALE**

DATI DI INTERESSE DEI PROFESSIONISTI SANITARI

INDICATORE	OBIETTIVO	STANDARD DI RIFERIMENTO	RISULTATO 2017	RISULTATO 2018
FASE DI GESTIONE E PRESA in CARICO del PAZIENTE - SERVIZI TERRITORIALI AUSL BOLOGNA				
h1	% pazienti ai quali è assicurato ricovero in struttura adeguata (su tot pazienti percorso USI presi in carico da servizi territoriali AUSL Bologna impossibilitati a rientrare al domicilio)	>90%	-	Nessun caso 1/1 100%
h2 bis	% pazienti con almeno una rivalutazione nell'anno con dolore moderato - severo	<5%	-	21% 18/85 13% 11/82
h4	% pazienti ai quali è assicurata la fornitura di carrozzina prescritta per le loro necessità nei tempi compatibili con la dimissione (su tot pazienti percorso USI presi in carico da servizi territoriali AUSL Bologna)	>90%	-	7/7 100% 4/4 100%
h5	% PAI redatti/totale dei pazienti segnalati da MRI nell'anno	100%	-	17/17 100% 2/2 100%
h6	% PAI rivalutati a 6 mesi del primo/totale di PAI in carico	>90%	-	2/2 100% 2/2 100%
h7	% valutazioni ambientali effettuate / totale valutazioni ambientali ritenute necessarie da MRI nell'anno	100%	-	9/9 100% 3/3 100%
h8	% pazienti con piaghe da decubito ad insorgenza tardiva post dimissione / totale di dimessi MRI nell'anno	<10%	-	1/11 9% 1/8 (13%)
h14	% casi di controllo annuale di follow up / totale pazienti in carico	90%	-	11/11 100% 100% 9/9
h15	% casi di controllo annuale di follow-up / tot pazienti in carico	90%	-	43/103 34.9% 83% 26/31
h16	% pazienti in età lavorativa (18-65 anni) rientrati nel precedente lavoro o in altra occupazione o impiegati ex novo entro 3 anni dalla dimissione da MRI	>40%	-	6/12 50% 9/13 69%
h17	% dei ricoveri urgenti non programmati entro 30 gg dalla dimissione (MRI o AUSL)	Da definire	-	/

CERTIFICATO



Scheda tecnica allegata al Certificato

Reg. Numero ACVPR 8253 - S
 Data di rilascio 2011-02-14 Data di ultima modifica 2019-05-14
 Data di prossimo rinnovo 2020-02-13 Pagina 13 di 17

AZIENDA USL DI BOLOGNA
 IRCCS – Istituto delle Scienze Neurologiche
 Via Castiglione, 29 – 40124 Bologna BO
 Direttore Sanitario Dott.ssa Francesca Novaco

ISTITUTO DI MONTECATONE
 Ospedale di Riabilitazione
 Via Montecatone, 37 – 40026 Imola BO
 Direttore Sanitario Dott.ssa Virna Valmori

Servizio:
**PERCORSO DIAGNOSTICO TERAPEUTICO ASSISTENZIALE RIABILITATIVO
 DEL PAZIENTE CON LESIONE TRAUMATICA DEL MIDOLLO SPINALE**

DATI DI INTERESSE DEI DESTINATARI DEL SERVIZIO
 concordati con l'ASSOCIAZIONE PARAPLEGICI TRA E PER MEDULLOLESI DELL'EMILIA ROMAGNA Onlus

CARATTERISTICHE	REQUISITO
Gestione emergenza sul territorio – Centrale Operativa 118 Ospedale Maggiore AUSL Bologna	
Tempestività di intervento del mezzo di soccorso	<ul style="list-style-type: none"> ◆ intervento del mezzo di soccorso nel rispetto dei tempi standard tra chiamata e arrivo del mezzo sul luogo dell'evento nei casi di trauma con codice giallo o rosso ◆ deguatezza del mezzo di soccorso con riferimento alla distanza (in termini di tempo di trasferimento) ◆ rispetto dei tempi standard tra chiamata di soccorso e accesso Trauma Center
Tempestivo riconoscimento dei sintomi che possono far pensare a una lesione midollare (per opportuna organizzazione del trasferimento)	Intervento di operatori che sanno riconoscere una possibile lesione midollare e agire di conseguenza
Gestione emergenza Trauma Center – Ospedale Maggiore AUSL Bologna	
Tempestività intervento di stabilizzazione	<ul style="list-style-type: none"> ◆ Stabilizzazione vertebrale eseguita entro 12 ore dall'accesso in Trauma Center (senza complicazioni locali o generali)

CERTIFICATO



Scheda tecnica allegata al Certificato

Reg. Numero ACVPR 8253 - S
 Data di rilascio 2011-02-14 Data di ultima modifica 2019-05-14
 Data di prossimo rinnovo 2020-02-13 Pagina 14 di 17

AZIENDA USL DI BOLOGNA
 IRCCS – Istituto delle Scienze Neurologiche
 Via Castiglione, 29 – 40124 Bologna BO
 Direttore Sanitario Dott.ssa Francesca Novaco

ISTITUTO DI MONTECATONE
 Ospedale di Riabilitazione
 Via Montecatone, 37 – 40026 Imola BO
 Direttore Sanitario Dott.ssa Virna Valmori

Servizio:
**PERCORSO DIAGNOSTICO TERAPEUTICO ASSISTENZIALE RIABILITATIVO
 DEL PAZIENTE CON LESIONE TRAUMATICA DEL MIDOLLO SPINALE**

DATI DI INTERESSE DEI DESTINATARI DEL SERVIZIO

concordati con l'ASSOCIAZIONE PARAPLEGICI TRA E PER MEDULLOLESI DELL'EMILIA ROMAGNA Onlus

CARATTERISTICHE	REQUISITO
Gestione prime fasi riabilitative – Ospedale Maggiore AUSL Bologna	
Impostazione percorso riabilitativo	<ul style="list-style-type: none"> Formulazione ipotesi di percorso clinico riabilitativo (équipe del Trauma Center con specialisti dell'Istituto di Montecatone) Stesura del progetto riabilitativo provvisorio in caso di degenza presso Ospedale Maggiore superiore a 72 ore Presa in carico da parte del fisioterapista entro 24 ore dalla segnalazione-
Informazioni al paziente e/o familiari autorizzati	<ul style="list-style-type: none"> Informazioni al paziente e/o ai familiari autorizzati sulla situazione clinica e possibili evoluzioni
Gestione presa in carico Istituto di Montecatone	
Informazioni ed assistenza al paziente e familiari	<ul style="list-style-type: none"> Informazioni preventive utili ad arrivare in struttura agevolmente e con il necessario (documenti, vestiario ecc.) Accoglienza tempestiva del paziente e del familiare da parte di personale adeguatamente formato al momento dell'arrivo all'Istituto di Montecatone Accoglienza in reparto con informazioni chiare sul funzionamento dell'Unità Operativa Disponibilità di materiale informativo chiaro, esaustivo e trasparente per quanto riguarda tutti i servizi reperibili in ospedale Facilitazione per l'accesso alle informazioni sui servizi esterni utili Disponibilità del personale medico, infermieristico e riabilitativo dedicato a rispondere alle richieste di chiarimento sul caso Chiarezza e trasparenza sulle modalità di accesso ai servizi accessori per i parenti, con particolare riferimento alla possibilità di supporto da parte del servizio psicologia
Comfort e accoglienza nel periodo di degenza	<ul style="list-style-type: none"> Comfort struttura: camera (ambiente, arredi confortevoli), bagno, tv, telefono, internet, pulizia generale, mensa, ecc. Convenzioni per l'alloggio dei familiari nel territorio di Imola e circondario
Continuità della presa in carico	<ul style="list-style-type: none"> Condivisione in tempo reale delle informazioni necessarie a diversi professionisti (integrazione dell'équipe multidisciplinare)



Scheda tecnica allegata al Certificato

Reg. Numero ACVPR 8253 - S
 Data di rilascio 2011-02-14 Data di ultima modifica 2019-05-14
 Data di prossimo rinnovo 2020-02-13 Pagina 15 di 17

AZIENDA USL DI BOLOGNA **ISTITUTO DI MONTECATONE**
IRCCS – Istituto delle Scienze Neurologiche **Ospedale di Riabilitazione**
 Via Castiglione, 29 – 40124 Bologna BO Via Montecatone, 37 – 40026 Imola BO
 Direttore Sanitario Dott.ssa Francesca Novaco Direttore Sanitario Dott.ssa Virna Valmori

Servizio:
**PERCORSO DIAGNOSTICO TERAPEUTICO ASSISTENZIALE RIABILITATIVO
 DEL PAZIENTE CON LESIONE TRAUMATICA DEL MIDOLLO SPINALE**

DATI DI INTERESSE DEI DESTINATARI DEL SERVIZIO
 concordati con l'ASSOCIAZIONE PARAPLEGICI TRA E PER MEDULLOLESI DELL'EMILIA ROMAGNA Onlus

CARATTERISTICHE	REQUISITO
Gestione presa in carico Istituto di Montecatone	
Tempestività della presa in carico riabilitativa	♦ Incontro di équipe (medico, infermiere e terapeuta della riabilitazione) per formulazione tempestiva del Progetto riabilitativo da condividere con il paziente in tempo breve
Adesione del progetto riabilitativo	♦ Condivisione e adesione al progetto, alle aspettative / caratteristiche personali / fattori ambientali del paziente e della famiglia
Ottimizzazione dei tempi di ricovero	♦ Pianificazione delle attività riabilitative in modo da riempire tutto il tempo per cui la condizione clinica è compatibile
Possibilità di accesso concordato per consulenti esterni	♦ Pianificazione delle consulenze richieste da pazienti e/o parenti effettuate da specialisti diversi da quelli presenti All'Istituto di Montecatone
Attività ad integrazione del progetto riabilitativo	♦ Partecipazione dei pazienti, a seconda delle specifiche necessità e bisogni riabilitativi, alle seguenti attività: - Terapia Occupazionale - Scuola in Ospedale - Azioni di empowerment - Azioni per il tempo libero (laboratori, uscite) - Gestione attività rieducazione tramite il gesto sportivo
Gestione Percorso Riabilitativo – Istituto di Montecatone	
Educazione alla salute	♦ Corretta informazione e formazione del paziente e familiari su uso farmaci, ausili e presidi consegnati durante il ricovero, sulle manovre di mobilizzazione del paziente, sulla prevenzione delle complicanze

CERTIFICATO



Scheda tecnica allegata al Certificato

Reg. Numero ACVPR 8253 - S
 Data di rilascio 2011-02-14 Data di ultima modifica 2019-05-14
 Data di prossimo rinnovo 2020-02-13 Pagina 16 di 17

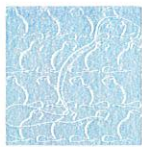
AZIENDA USL DI BOLOGNA
 IRCCS – Istituto delle Scienze Neurologiche
 Via Castiglione, 29 – 40124 Bologna BO
 Direttore Sanitario Dott.ssa Francesca Novaco

ISTITUTO DI MONTECATONE
 Ospedale di Riabilitazione
 Via Montecatone, 37 – 40026 Imola BO
 Direttore Sanitario Dott.ssa Virna Valmori

Servizio:
**PERCORSO DIAGNOSTICO TERAPEUTICO ASSISTENZIALE RIABILITATIVO
 DEL PAZIENTE CON LESIONE TRAUMATICA DEL MIDOLLO SPINALE**

DATI DI INTERESSE DEI DESTINATARI DEL SERVIZIO
 concordati con l'ASSOCIAZIONE PARAPLEGICI TRA E PER MEDULLOLESI DELL'EMILIA ROMAGNA Onlus

CARATTERISTICHE	REQUISITO
Gestione Percorso Riabilitativo – Istituto di Montecatone	
Supporto per il reinserimento	<ul style="list-style-type: none"> ◆ Richiesta di fornitura (prescrizione) di ausili adeguati, prevedendo adeguati tempi di prova dell'ausilio ◆ Supporto alla verifica delle barriere per eventuali adeguamenti strutturali dell'abitazione ◆ Tempestivo raccordo con i servizi territoriali per garantire la presa in carico ◆ Corretta pianificazione e informazione e a paziente e familiari su modalità di reinserimento a domicilio o in struttura ◆ Prenotazione direttamente alla dimissione dall'Istituto di Montecatone della visita di follow-up
Supporto per l'adattamento alla nuova condizione	<ul style="list-style-type: none"> ◆ Adeguato supporto da parte del Servizio di Psicologia e del Servizio Socio – Educativo
Gestione e presa in carico del paziente da parte dei Servizi Territoriali - AUSL Bologna	
Adeguatezza dell'assistenza	<ul style="list-style-type: none"> ◆ Inserimento in struttura idonea (per pazienti presi in carico dai Servizi Territoriali impossibilitati a rientrare al domicilio) ◆ Fornitura di ausili adeguati alle necessità del paziente nei tempi previsti
Continuità della presa in carico (da Montecatone al Territorio)	<ul style="list-style-type: none"> ◆ Prenotazione direttamente alla dimissione dall'Istituto di Montecatone della visita di follow-up e gestione del follow-up stesso ◆ Condivisione in tempo reale delle informazioni necessarie a diversi professionisti operanti presso diverse Unità Operative (integrazione tra le equipe di diversi servizi)



Scheda tecnica allegata al Certificato

Reg. Numero ACVPR 8253 - S
 Data di rilascio 2011-02-14 Data di ultima modifica 2019-05-14
 Data di prossimo rinnovo 2020-02-13 Pagina 17 di 17

AZIENDA USL DI BOLOGNA
IRCCS – Istituto delle Scienze Neurologiche
 Via Castiglione, 29 – 40124 Bologna BO
 Direttore Sanitario Dott.ssa Francesca Novaco

ISTITUTO DI MONTECATONE
Ospedale di Riabilitazione
 Via Montecatone, 37 – 40026 Imola BO
 Direttore Sanitario Dott.ssa Virna Valmori

Servizio:
**PERCORSO DIAGNOSTICO TERAPEUTICO ASSISTENZIALE RIABILITATIVO
 DEL PAZIENTE CON LESIONE TRAUMATICA DEL MIDOLLO SPINALE**

DATI DI INTERESSE DEI DESTINATARI DEL SERVIZIO
 concordati con l'ASSOCIAZIONE PARAPLEGICI TRA E PER MEDULLOLESI DELL'EMILIA ROMAGNA Onlus

CARATTERISTICHE	REQUISITO
Gestione e presa in carico del paziente da parte dei Servizi Territoriali - AUSL Bologna	
Chiarezza di informazioni sui servizi disponibili sul territorio	<ul style="list-style-type: none"> ◆ Disponibilità di materiale informativo chiaro, esaustivo e trasparente per quanto riguarda tutti i servizi reperibili: <ul style="list-style-type: none"> - specifici per lesionati midollari - specifici per persone con disabilità gravissime - specifici per persone con disabilità ◆ Disponibilità degli operatori per chiarimenti sul caso specifico ◆ Chiarezza rispetto ai requisiti di accesso ai diversi servizi presenti sul territorio: <ul style="list-style-type: none"> - Accesso gratuito o a pagamento - Eventuali limiti di reddito applicati - Competenza nell'attivazione (paziente o servizi)
Chiarezza e trasparenza dei criteri che governano l'eventuale rientro all'Istituto di Montecatone	<ul style="list-style-type: none"> ◆ Chiarezza rispetto ai requisiti di accesso: <ul style="list-style-type: none"> - Requisiti specifici per accedere al Day Hospital - Requisiti specifici per nuovo ricovero in regime ordinario

CARATTERISTICHE	REQUISITO
Gestione e presa in carico del paziente durante tutto il PDTA-R	
Adeguate gestione del dolore	Valutazione e gestione del dolore del paziente
Adeguate gestione delle complicanze	Monitoraggio e gestione delle lesioni da pressione
Ascolto degli utenti	Indagini periodiche per valutare la qualità della vita di pazienti e familiari nonché la soddisfazione sui servizi (attraverso questionari e focus group)